

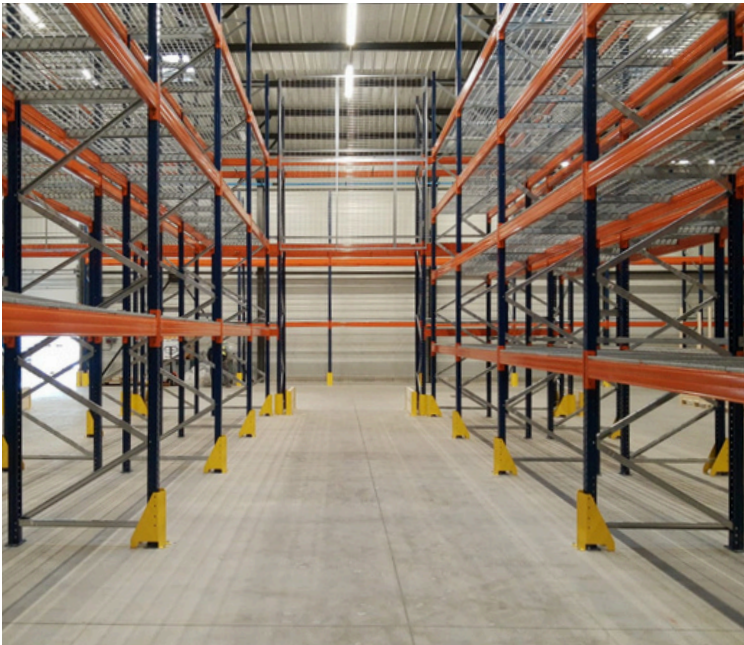
CHARGES

lourdes et volumineuses



ACTI RACK

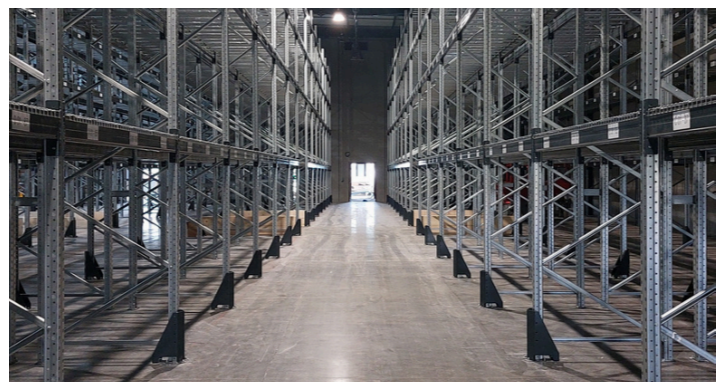
Rayonnage pour palettes classique, avec accès direct et unitaire aux charges depuis l'allée de travail, idéal pour le stockage d'un large éventail de références palettisées



- Configurations en simple ou double profondeur conçues en fonction du volume de l'entrepôt, du type de produits à stocker et des engins de levage utilisés
- Grand choix de dimensions d'échelles et de lisses pour personnaliser les rayonnages
- Large gamme d'accessoires pour une organisation efficace et sécurisée



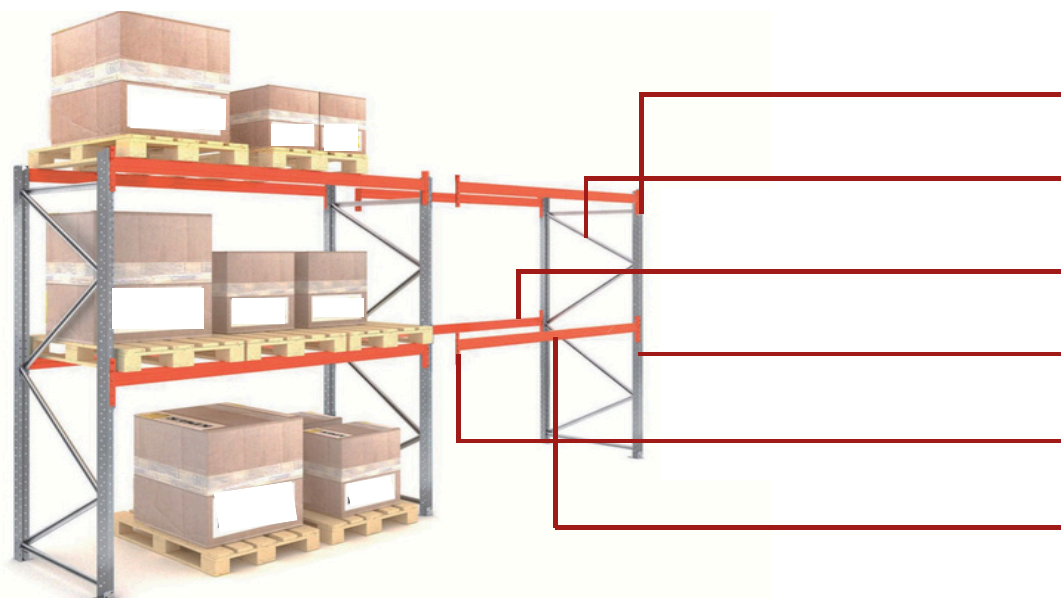
- Palettes manutentionnées et placées sur les rayonnages au moyen de chariots élévateurs ou de gerbeurs
- Adapté pour des marchandises dont le taux de rotation est important
- Grande souplesse pour la préparation de commandes
- Contrôle aisé et rapide des stocks (un espace vide = une palette)

**Dimensions**

- Hauteur : jusqu'à 12 mètres en version standard.
- Longueur standards :
Pour palettes 800 x 1200 mm : 1 850, 2 700 & 3 600 mm.
Pour palettes 1000 x 1200 mm : 2 250 & 3 300 mm.
- Profondeur : de 750 à 1 200 mm

Finition

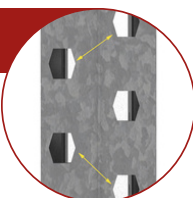
Montants : Galvanisé
Lisses : Peinture poudre époxy - Orange **RAL 2004**



- 1
- 2
- 3
- 4
- 5
- 6

1 TROUS ASYMÉTRIQUES

Une plus grande distance entre les montant donne aux montants une plus grande résistance.



2 TRIANGULATION

Optimisée pour une répartition optimale des charges : dans la première section, la distance entre les traverses est plus petite. (accumulation de charge plus importante à la base du montant).



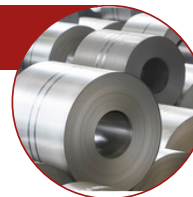
3 LONGERONS

Grand nombre de soudures reliant les deux C du longerons Ils permettent de prolonger la durée de vie du produit.



4 ACIER

Ils sont fabriqués en acier S-355 de première qualité (haute limite d'élasticité).



5 CONNECTEURS

Les connecteurs des longerons sont plus grands que la moyenne du marché, répartissant ainsi la charge plus uniformément du longeron au montant.



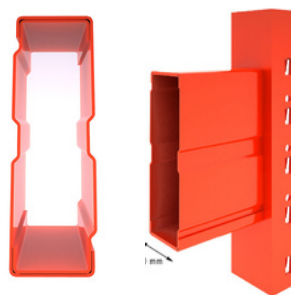
- ▶ 4 griffes: **220mm**
- ▶ 5 griffes: **270mm**

6 DIVERSITÉ

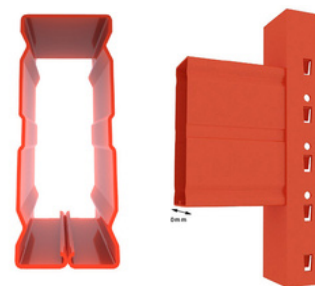
Offre la plus grande diversité d'échelles et de longerons sur le marché. Nous vous proposons 22 modèles de longerons et 15 de montants.



LONGERONS DOUBLE C (2C)

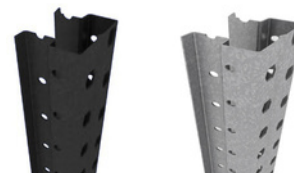
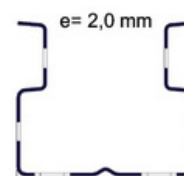


LONGERONS TUBULAIRES (TB)



LONGERONS

Capacités de charge oscillant entre 400 kg et 5 500 kg pour 2 700 mm



ÉCHELLES

Capacités de charge oscillant entre 7 000 kg et 36 000 kg . Les hauteurs des échelles allant de 2 à 12 mètres.



PROTECTION BASTAING

La protection de bastaing latérale permet de protéger les extrémités des racks, notamment lors de passage d'engin de manutention.



SABOT DE PROTECTION

Le sabot de protection frontal permet de protéger le devant des échelles pendant le chargement et déchargement des palettes.

CAILLEBOTIS

Les caillebotis sont installés sur les lisses des racks pour éviter la chute des palettes. Souvent utilisé pour protéger la traversée d'un passage pont.



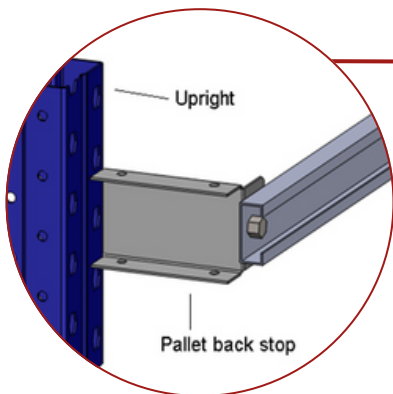
PLATEAUX FILS

Les plateaux fils sont une alternative des caillebotis. Ils sont moins robustes pour de grosses charges mais plus économique.



PLATEAUX SAPIN

Les plateaux sapins sont eux aussi une alternative plus économique des caillebotis. Ils restent plus résistant que les plateaux fils.



BUTEE PALETTE

Les butées palettes limite le déplacement en face arrière du rack, tout en protégeant la surface du bâtiment accolée à celle-ci.



GRILLE OU FILET ANTI-CHUTE

Les grilles ou filet anti-chute permettent d'éviter la chute des palettes en face arrière des racks.