

CHARGES

Longues

**ACTI CANT**

Charges légères et moyennes



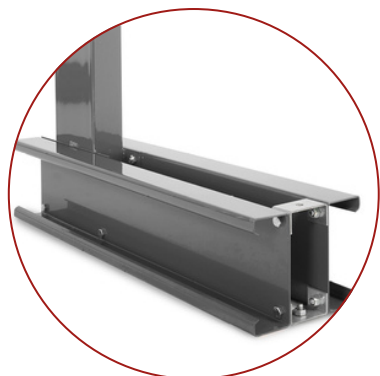
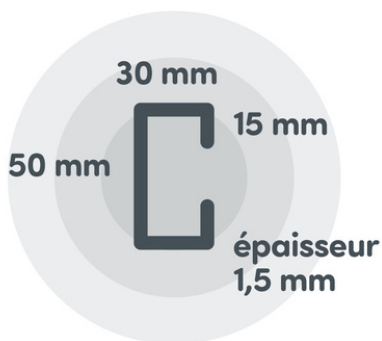
- Rayonnage de conception très robuste et flexible conçu pour des charges moyennes et pour la réalisation d'installations multiniveaux, particulièrement adapté pour les environnements industriels et pour le stockage de produits contraignants



- Montage simple et rapide par boulonnage
- Modèle simple ou double face avec colonnes à embases, bras en porte-à-faux et contreventements



- Butées, traverses ou platelages en option, pour un stockage efficace et sécurisé
- Structure haute résistance, solide, durable et sûre
- Adapté à tout type d'espace de stockage



### Applications

Tubes et tuyaux, tôles et profilés métalliques ou plastiques, fers de chaînage, planches, tasseaux, panneaux en bois, moulures, colis  
 Idéale pour les entrepôts logistiques, les scieries, les menuiseries et négociants en bois, les usines métallurgiques, les magasins de grande distribution spécialisés en bricolage, les grossistes en quincaillerie

### Spécifications techniques

#### Dimensions

Bras réglables au pas de 100 mm (ou 76 mm) Modèle charges légères

- Hauteur : 1 750, 2 000, 2 500 ou 3 000 mm •
- Longueur : 500, 750, 1 000, 1 250 ou 1 500 mm •
- Profondeur : 400, 500, 600, 700 ou 800 mm

Modèle charges moyennes

- Hauteur : 2 000, 2 500, 3 000, 3 500 ou 4 000 mm •
- Longueur : 500, 750, 1 000, 1 250 ou 1 500 mm •
- Profondeur : 500, 600, 700, 800, 1 000 ou 1 200 mm

#### Capacité de charge

Jusqu'à 800 kg par bras et 4 400 kg par colonne<sup>1</sup>

#### Finition<sup>2</sup>

Peinture poudre époxy :

- Gris RAL 7024

<sup>1</sup> Uniformément réparties, selon dimensions et configurations / <sup>2</sup> Autres coloris RAL sur demande